

BELKA ŻELBETOWA B/0.13

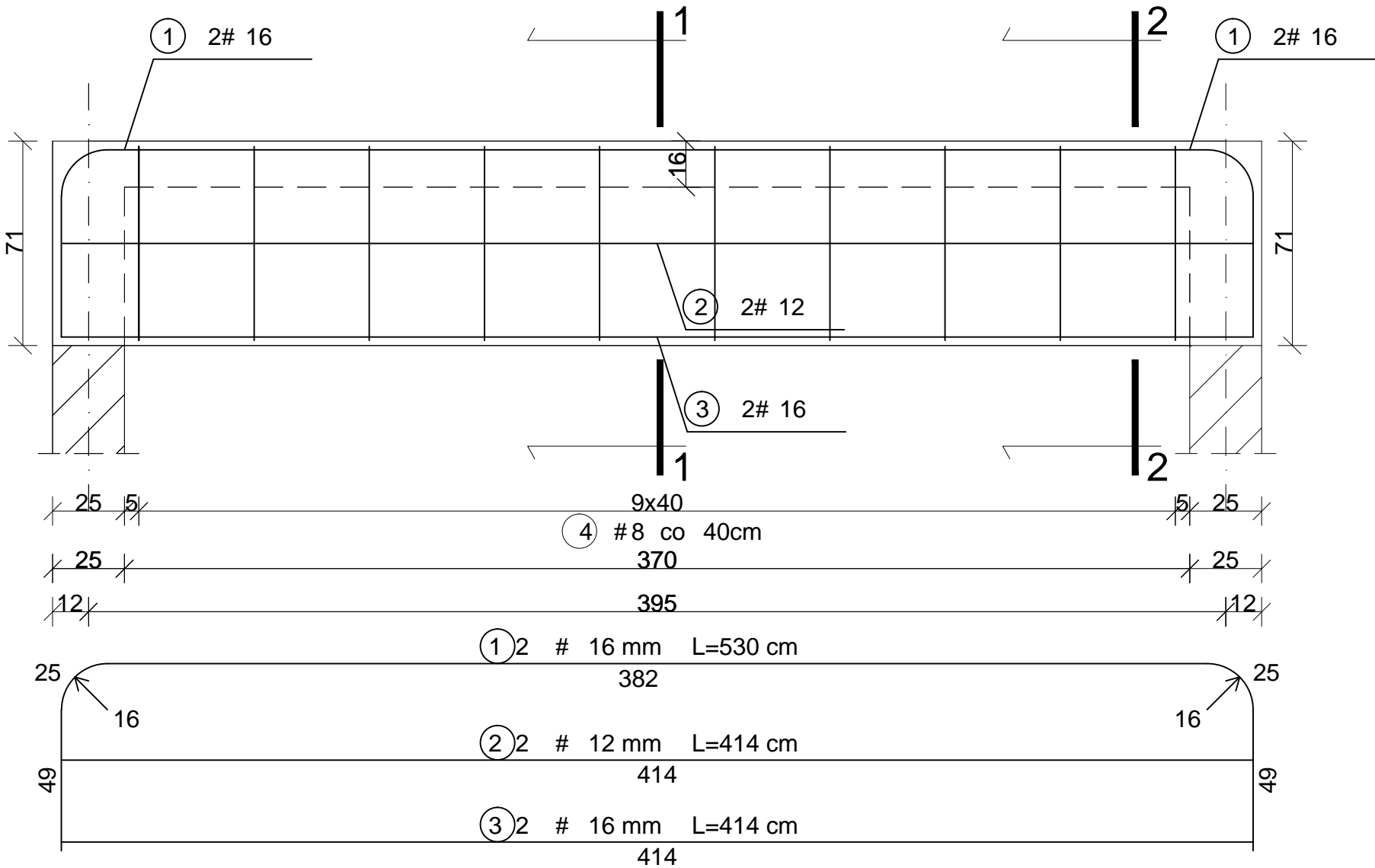
szt.1

WYKAZ STALI ZBROJENIOWEJ

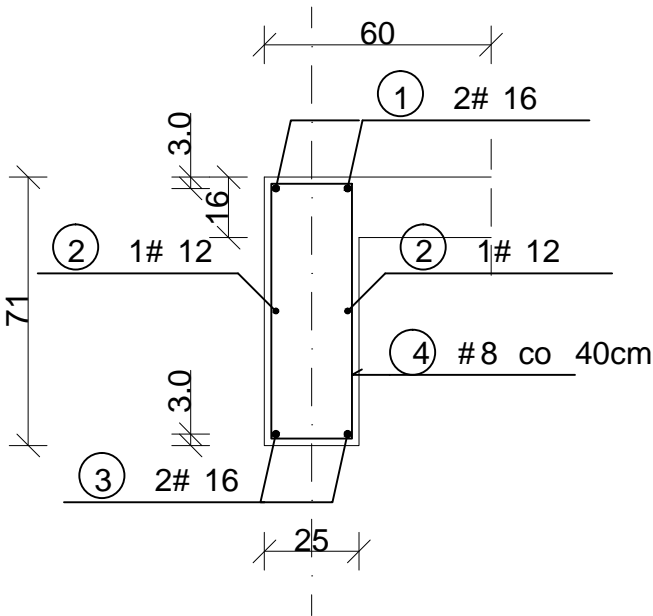
NR	Średnica [mm]	Długość [cm]	Ilość [szt.]	DŁUGOŚĆ CAŁKOWITA [m]		
				RB 500		
	#			# 8	# 12	# 16
1	16	530	2			10.60
2	12	414	2		8.28	
3	16	414	2			8.28
4	8	192	10	19.20		
DŁUGOŚĆ OGÓŁEM [m]				19.20	8.28	18.88
MASA JEDNOSTKOWA [kg/m]				0.395	0.888	1.578
MASA OGÓŁEM [kg]				7.58	7.35	29.79
MASA RAZEM [kg]				44.73		

BETON KONSTRUKCYJNY C25/30

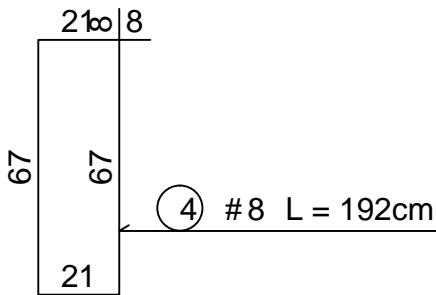
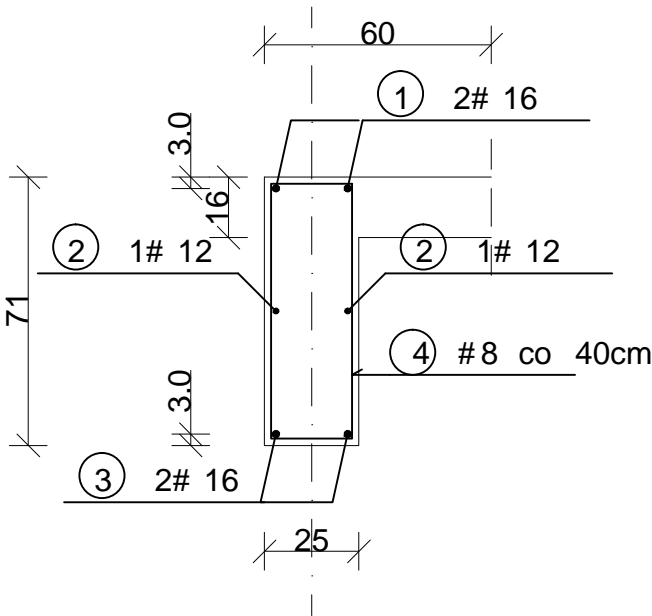
STAL ZBROJENIOWA RB 500



PRZEKRÓJ 1-1



PRZEKRÓJ 2-2



<div><div>RID-kon</div><div>Wsparcie inwestycji</div></div>		<div>Adres biura: ul. Mostowa 2/ I p. 37-700 Przemyśl www.ridkon.pl</div>		<div>INWESTOR:</div> <div>Gmina Dzikowiec ul. Dworska 62 36-122 Dzikowiec</div>		
<div>OBIEKT:</div> <div>Rozbudowa, przebudowa i nadbudowa istniejącego budynku z garażami, pełniącego funkcję usługową społeczno-kulturalną wraz ze zmianą sposobu użytkowania poddasza z przeznaczeniem na cele użytkowe na działkach nr ew. 309, 310, 311, 312 i 858 w miejscowości Kopcie gm. Dzikowiec</div>		<div>BRANŻA:</div> <div>KONSTRUKCJA</div>				
<div>PRZEDMIOT RYS.:</div> <div>BELKA ŻELBETOWA B/0.13</div>		<div>SKALA:</div> <div>1:20</div>				
<div>PROJEKTANT:</div> <div>mgr inż. Rafał Janowski upr. nr: PDK/0165/POOK/09</div>		<div>OPRACOWANIE:</div> <div>mgr inż. Joanna Ptaszkowska</div>		<div>DATA:</div> <div>GRUDZIEŃ 2015</div>		<div>NR RYS.:</div> <div>PW-K- B/0.13</div>